



加古川市加古川町南備後第4
新築分譲住宅 全4棟

—Access—

山陽電鉄本線
「尾上の松」駅から
徒歩 **15分**

—Life information—

鳩里小学校.....徒歩18分
加古川中学校.....徒歩15分

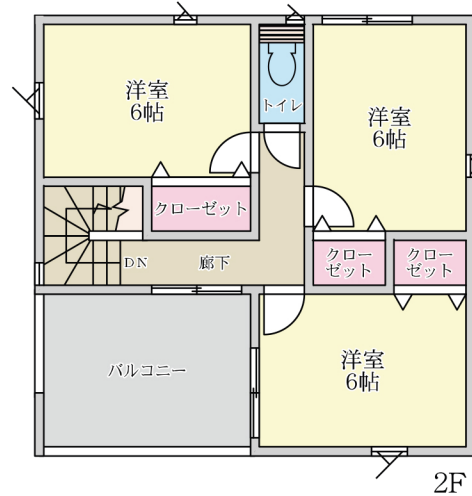
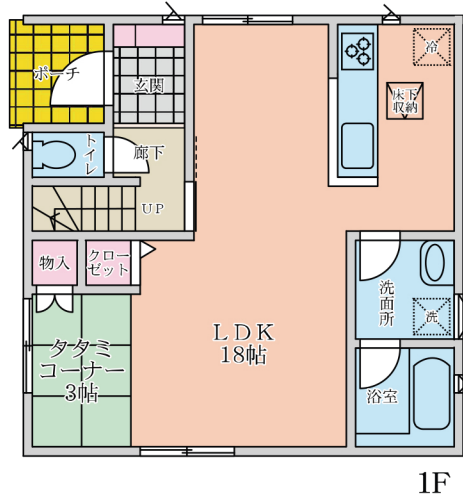
—Outline—

◆所在地/加古川市加古川町南備後
◆交通/山陽電鉄本線「尾上の松」駅徒歩15分 ◆建物構造/木造アスファルトシングル2階建4棟 ◆外壁/サイディング ◆土地権利/所有権 ◆地目/宅地 ◆都市計画/市街化区域 ◆用途地域/第1種低層住居専用地域 ◆入居予定年月/令和4年8月完成予定 ◆建ぺい率/50% ◆容積率/100% ◆他の法令/法22条区域 ◆接道/南東側約4.35m公道(7,8号棟)、南西側約6m公道(9,10号棟) ◆私道負担/無 ◆駐車場/2~4台 ◆設備/関西電力・公営水道・公共下水・都市ガス◎システムキッチン(浄水器一体型水栓) ◎換気暖房乾燥付ユニットバス ◎シャワートイレ(1F・2F) ◎フラット35S利用可 ◎シャワードレッサー ◎人感センサー付玄関灯 ◎TVモニター付インターホン ◎玄関ドア※カードキー
※TVアンテナ・網戸・面格子・居室照明・カーテンレール別途。※図面と現況が異なる場合は現況優先にてご了承願います。

8号棟

3LDK+タタミコーナー

敷地面積/156.59㎡
1F床面積/49.41㎡
2F床面積/51.84㎡
(ルーフバルコニー除外面積/42.12㎡)
延床面積/101.25㎡
(ルーフバルコニー除外面積/91.53㎡)
建築確認番号/第R04SHC106281号
令和04年3月31日



Equipment



SAFE 365で
地震の揺れを
吸収する家

QUIE クワイエ

- ・地震による建物の揺れを吸収※
- ・繰返す地震にも効果を発揮
- ・メンテナンスフリー

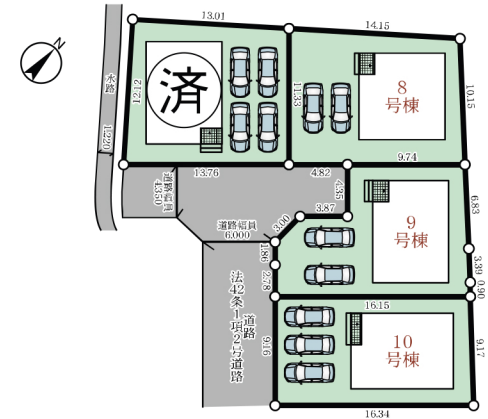
※当社試験場による制震工法の検証(建築動体PC-J2 最大200%まで、建物の振動や姿勢を90%程度軽減できる検証結果が得られました。)

販売価格(土地+建物)

2,480万円



Block Plan



- ☆性能表示取得物件!!
- ☆耐震等級3取得物件!!
- ☆閑静な住宅地!!

※フラット35S(Aタイプ利用可)

兵庫県知事 (1) 第401648号

コネクションツール

株式会社 CONNECTION TOOL

兵庫県加古川市加古川町平野町400

FAX 079-441-8935

CONNECTION HOME

TEL 079-441-8934

info@connection-home.com

■取引態様: 仲介
■報酬: 3%+6万円+消費税